

ぱすてるのなりたち

ぱすてるは、平成11年10月に地域の相談窓口として、函館市、旧上磯町、七飯町、旧大野町、旧戸井町の1市4町より市町村障害者生活支援事業の委託を受け、石川町に開設しました。

開設当時から、年齢、障がい種別、相談内容に関わらない相談機関として、地域の様々な機関や人たちと協力し、相談・支援を行ってきました。

平成27年4月には、函館市、北斗市、七飯町の2市1町より、基幹相談支援センターの指定を受け、中核的な立場として活動しています。



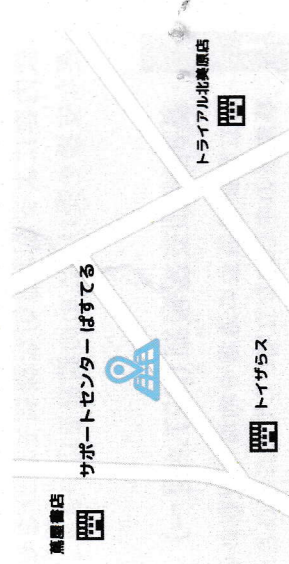
所長よりご挨拶

相談者やその家族の悩みや苦しみを一緒に寄り添いながら地域資源をフルに生かして解決していきたいと思っています。

所長 小谷 素美子

障害者生活支援センターぱすてる

住所 〒041-0802 北海道函館市石川町90-7
電話 0138-34-2611
FAX 0138-34-2612
E-mail pastel@yuai.jp



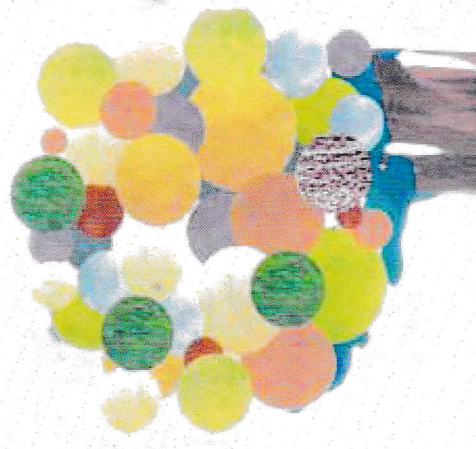
ぱすてる分室

住所 〒049-0282 北海道北斗市当別697
電話 0138-85-6655
FAX 0138-84-8112
E-mail pastel@yuai.jp



電話、FAX、メール等どんな方法でも構いません。家庭訪問も可能です。ご希望の際はお申し付けください。
365日24時間対応しており、18時～9時の間のお電話は携帯電話に転送となります

サポートセンター ぱすてるについて





ばすてるの事業について

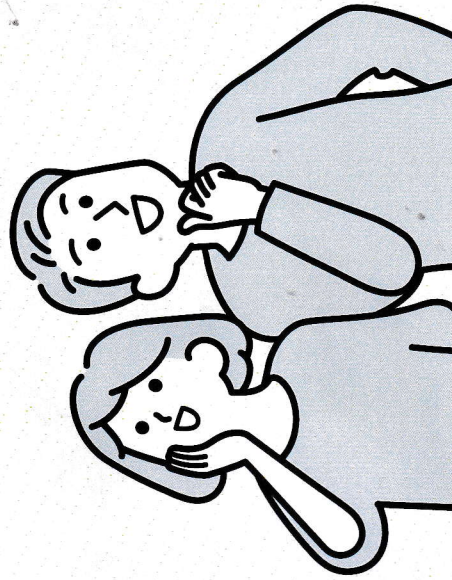
相談者ファーストの精神を大切に、障がいの有り無しを問わず、様々な方からの相談に対応しています。相談内容によっては適切な機関を紹介させて頂き、必要な支援を受けるための調整を行います。

「どこに相談すれば良いか？」

そんな時、まずは

ばすてる にご相談ください。

私たちが一緒に考えていきます。



～相談者ファーストの精神を大切に～

01

基幹相談支援事業 (H27.4月～)

自立支援協議会の運営や地域に複数ある相談支援事業所の中心的な立場として共に学び合う研修等の企画を行うことや地域の関係機関からの困難ケースの相談に対応しています。

- 総合、専門的な相談支援
- 相談機関との連携強化の取り組み
- 地域移行、地域定着の促進の取り組み
- 地域の相談支援事業者等に関する専門的な助言や支援等
- 地域の相談支援事業者の人材育成支援

02

函館地域障がい者あんしんネットワーク (あんしんネット)

基幹相談支援センターを中心とした面的整備を行いながら、コーディネート者を配置し、連携し必要とされる支援を協力して対応する取り組みです。

- 相談支援
- 緊急時の受け入れ、対応
- 体験の機会、場の提供
- 専門的人材の確保、育成等
- グループホーム等の空き情報の把握等による住まいの場の提供

03

委託相談支援事業 関係

市町村相談支援事業の委託を受け、障がい福祉の利用の有無に関わらず、相談に応じ必要な情報の提供や助言等を行います。

- コミュニケーション支援事業
手話と要約筆記の通訳派遣をおこないます。
- ピアカウンセリング(肢体・視覚・精神)
ピアは「仲間」という意味があります。同じような立場や悩みを持つ仲間が相談に応じます(面談は個別です)
- 障害者地域(生活)活動緊急介護人派遣事業
在宅生活している障害児(者)の支援をされてる方に、緊急の事態が生じ支援できなくなった際に、生活支援員を派遣し必要な支援を行います(事前の登録が必要です)
- 知的障害者、児のサークル活動の企画等

04

一般・特定相談支援事業

障害児相談支援事業
地域相談事業
計画相談支援を行います。