

新しい居場所を  
利用してみませんか

# サポートベース函館

函館市湯川町3丁目38-38 函館市南北海道教育センター内

## こんな小学生・中学生を受け入れます



- ・なんとなく学校に行けない
- ・学校には行けないけど、学級のことは気になる
- ・学校には気持ちが向かないけど進路が心配
- ・勉強はしたいけど不安で学校に行けない

函館市教育委員会が設置・運営しているので、**利用料金はかかりません**  
交通費などは自己負担となります

在籍校の校長の判断で、**在籍する学校の出席扱い**となります。

また、**学習状況を評価に反映させることが可能です。**(※)

※ 評価が行われるのは、在籍校と保護者・児童生徒が適切に相談・連携している場合や  
在籍校の教育課程に基づき取組状況が適切と判断される場合などとなります。



### こんなことができます

**子どもからの相談のほか  
保護者からの相談も受け付けます**

- ・自分で計画した自学自習を行います。
- ・学校で配付された学習用端末を使用した学習ができます。
- ・中学生は、AIドリルを活用できます。
- ・指導員等が学習を見守ります。
- ・生活リズムが整えられます。
- ・相談員とお話しができます。
- ・特別支援教育にかかわる対応ができます。

### こんな人がいます

**様々な専門家がサポートします**

- ・ベテランの教員経験者
- ・現役の教員（指導主事）
- ・こころの相談員 等



**まずは相談を ☎ (0138) 57-8251 (平日9:00~17:00)**



## 利用にあたって

### <利用可能日>

利用できるのは平日です。

(祝日、学校の長期休業日を除きます。)

### <時 間>

利用できる時間は、

平日 10:00～14:00

です。

※ 上記の時間内のいつでも利用できます。

### <服 装>

服装は自由ですが、通所に適した服装にしましょう。

### <昼 食>

給食はありません。

必要な場合は、弁当等を持参してください。

### <交通手段>

徒歩、公共の交通機関の利用、もしくは、保護者等の送迎となります。

※ 自転車での通所はできません。

### <持 ち 物>

上靴、必要に応じた学習用具

## 利用開始までのおもな流れ

利用を希望する場合は、教育相談を行い、教室を見学することができます。

学校を通して申し込むか、函館市南北海道教育センター (TEL: 57-8251) に直接御連絡ください。

1

### 相談申込

- 保護者からの申込  
(電話もしくは学校を通して)

2

### 教育相談 教室見学

- 本人および保護者と担当者が教育相談を行い、その後、教室を見学します。

3

### 体験通所

- 体験を通して、利用を開始するかどうか検討します。

4

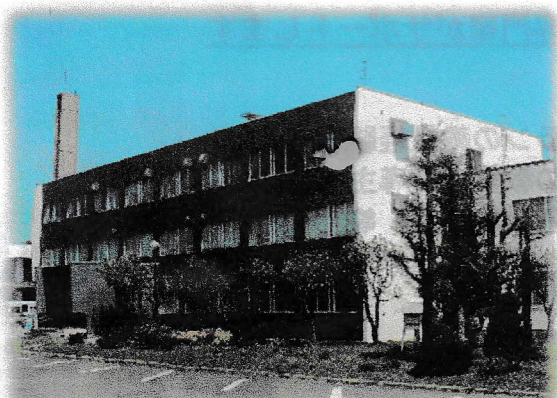
### 通所申込

- 保護者から利用の申込
- 学校との教育相談  
(学校を通して通所申込書の提出)

5

### 通 所

- 利用開始



### 【お問い合わせ先】

函館市南北海道教育センター (函館市湯川町3丁目38-38)

☎ (0138) 57-8251 (平日 9:00～17:00)

